

VATTEN INSTALLATION

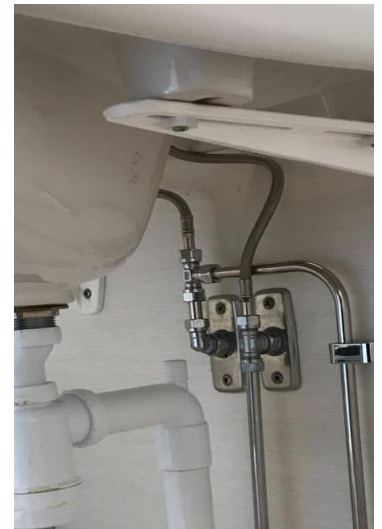
VVS anslutning får endast utföras av behörig VVS tekniker!

Renoletto AQUA ska anslutas till fastighetens befintliga kall & varmvattensystem! Felaktiga eller trasiga anslutnings slangar och kopplingar för vatten kan medföra vattenläckage med påföljd av vattenskada eller elektrisk skada och/eller stora reparationskostnader i/av fastigheten. Skulle av någon anledning produkten eller dess anslutningar läcka vatten skall vattentillförsel till produkten stängas av och behörig vvs firma anlitas! Måste vattenslangar ut skall dessa beställas från tillverkaren. Not. Om varmt och kallt vatten med avstängningsventiler redan är framdraget till WC stolen får Du själv ansluta tryckslangarna. Dra dom inte för hårt men tillräckligt för att dom ska ta tätt!

Försäkra Dig som användare/ägare av produkten att Du vet var vattentillförsel stängs av!

KALLVATTEN tas lämpligen från wc-stolens vattenintag. Den slang som är monterad i bidé-sitsen räcker till. Stäng ventilen till wc-stolen, spola ur vattnet ur wc-stolens cistern. Lossa ventilen och montera det medföljande T-röret mellan ventil och wc-stol. Återmontera delarna.

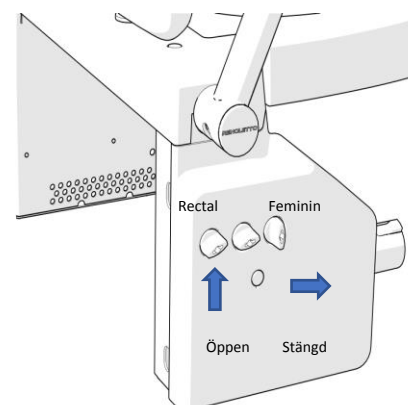
VARMVATTEN finns flera sätt att ta fram men lämpligt är att göra ett stick på varmvattenledningen under tvättställ, i dusch eller på ledningen och därefter med kromat rör eller slang ansluta bidé-sitsen till varmvatten. Montera avstängningsventil!



Inställning av vattentryck

Från fabrik är samtliga munstycke inställda efter ett vattentryck på 4,5 bar. Vill Du öka eller minska flödet ska Du:

- På höger kåpa sett från sittande finns 3 st vred. Det bakre vredet styr den rektala duschen, det mitre vreden styr förspolning/renspolning och det främre vredet reglerar flödet på den feminina duschen
- När vreden står lodrätt är dom helt öppna. Vrid Du medsols/till höger stryper och till sist stängs ventilerna och då är vredet vågrätt.



Personlig inställning av vattentryck

- Fäll upp lock och plastsits och lägg på det medföljande spolskyddet i transparent plast mellan bidé-sits och plastsits.
- Fäll ner plastsitsen så att spolskyddet låses
- Tryck nu med högra handen ner sitsen i dess bakre vänstra del, se pil, så att microbrytaren aktiveras

STANDARDUTFÖRANDE

- Tryck på den röda knappen med vänsterhanden och förspolningsfunktionen startar. Ändra tryck med det mittre vredet vid behov. Efter 30 sekunder startar bakre och främre dusch och duschtiden pågår i 1 min. Ändra tryck med vreden på sidan vid behov. OBS En man stänger ibland den främre duschen helt.

HANDKONTROLL

- Tryck ner sitsen i dess bakre vänstra del och tryck på den översta knappen med pil nedåt märkt Cleaning. Lägga ifrån Dig handkontrollen och ta Din vänstra hands fingrar och justera vattentrycket på det mellersta vredet
- Gör om samma procedur och ställ in lämpligt vattentryck med den andra knappen som styr den rektala duschen. Det bakre vredet styr denna funktion.
- Avsluta med att ställa in vattentrycket på den främre feminina duschen. Är det en man som ska använda bidé-sitsen vill han ibland stänga denna dusch helt och då vrider du vredet till höger/medsols till horisontalläge.
- Tänk på att är flödet för lågt blir effekten vid rengöring lägre och är trycket för högt kan det göra ont och vattenstänk kan hamna där det ej är tänkt
- Används handkontroll ska hållarför denna monteras och handkontrollen ska alltid sitta vertikalt monterad i hållaren.

