

# VATTEN INSTALLATION

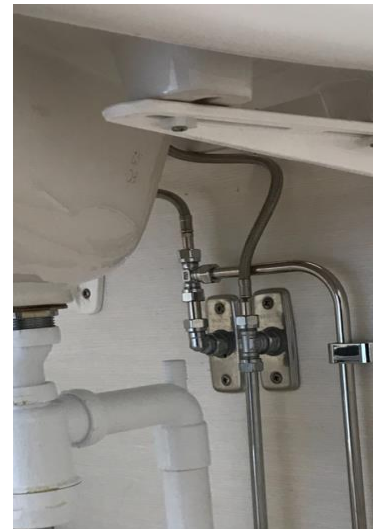
## **VVS anslutning får endast utföras av behörig VVS tekniker!**

Renoletto AQUA ska anslutas till fastighetens befintliga kall & varmvattensystem! Felaktiga eller trasiga anslutnings slangar och kopplingar för vatten kan medföra vattenläckage med påföljd av vattenskada eller elektrisk skada och/eller stora reparationskostnader i/av fastigheten. Skulle av någon anledning produkten eller dess anslutningar läcka vatten skall vattentillförsel till produkten stängas av och behörig vvs firma anlitas! Måste vattenslangar ut skall dessa beställas från tillverkaren. Not. Om varmt och kallt vatten med avstängningsventiler redan är framdraget till WC stolen får Du själv ansluta tryckslangarna. Dra dom inte för hårt men tillräckligt för att dom ska ta tätt!

## **Försäkra Dig som användare/ägare av produkten att Du vet var vattentillförsel stängs av!**

**KALLVATTEN** tas lämpligen från wc-stolens vattenintag. Den slang som är monterad i bidé-sitsen räcker till. Stäng ventilen till wc-stolen, spola ur vattnet ur wc-stolens cistern. Lossa ventilen och montera det medföljande T-röret mellan ventil och wc-stol. Återmontera delarna.

**VARMVATTEN** finns flera sätt att ta fram men lämpligt är att göra ett stick på varmvattenledningen under tvättställ, i dusch eller på ledningen och därefter med kromat rör eller slang ansluta bidé-sitsen till varmvatten. Montera avstängningsventil!



## Inställning av vattentryck

Från fabrik är samtliga munstycke inställda efter ett vattentryck på 4,5 bar. Vill Du öka eller minska flödet ska Du:

- På höger kåpa sett från sittande finns 3 st vred. Det bakre vredet styr den rektala duschen, det mitre vredet styr förspolning/renspolning och det främre vredet reglerar flödet på den feminina duschen
- När vreden står lodrätt är dom helt öppna. Vrider Du medsols/till höger stryper och till sist stängs ventilerna och då är vredet vågrätt.

